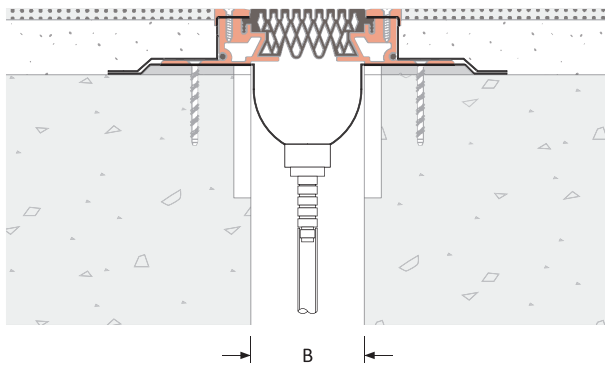
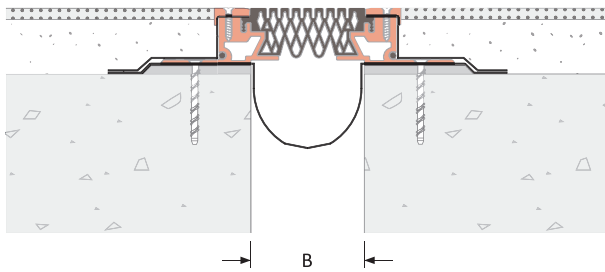


Aquatec 1500 : A01-A02

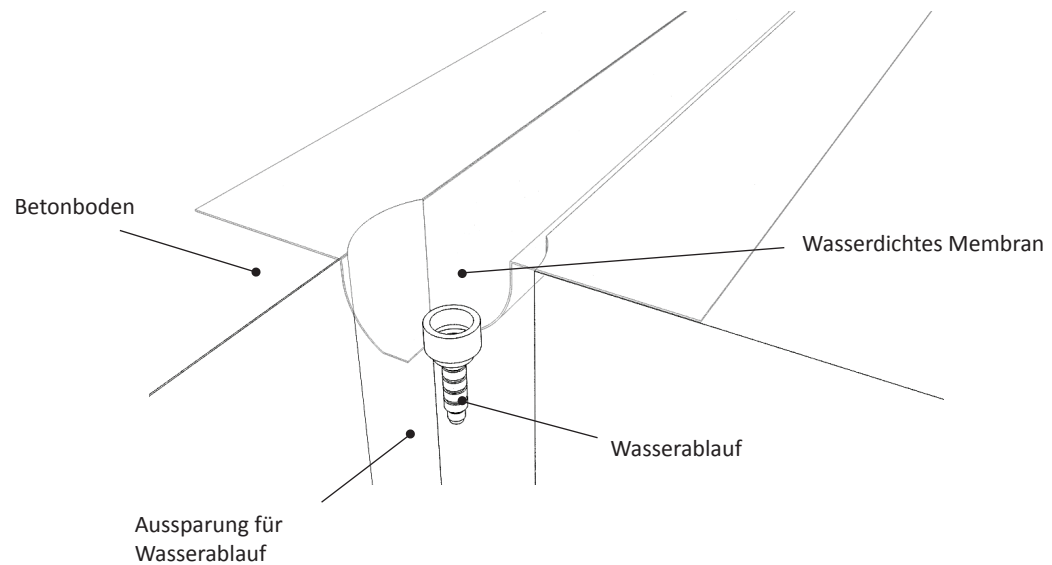


Wahlkriterien

Fugen- position	Fugen- breite B (mm)	Bewegungs- kapazität (mm)		Wasser- festigkeit	Dielektrizitäts- wert	Produktabmessung		Sicht- breite A (mm)	Auflage- breite C (mm)	Produkt- nummer
		±	[Total]			Höhe H1 (mm)	H2 (mm)			
Boden/Boden Boden/Wand Wand/Wand Wand/Ecke	25-500	50% Fugen- breite	100% Fugen- breite	EN1928(B)	2kV	1.14	325	-	-	1500-A01-325
							500			1500-A01-500
							750			1500-A01-750
							1000			1500-A01-1000

Technische Änderungen vorbehalten.

Produktdetails



Eigenschaften

Bewegung

Hohe Bewegungskapazität ± 250mm

Material

1.14mm starkes EPDM

Externe en interne toepassingen

Boden - Boden

Boden - Wand

Wand - Wand

Wand - Ecke

Dach - Dach

Dach - Wand

Brüstung - Wand

Verkehrsbewegungen pro Tag

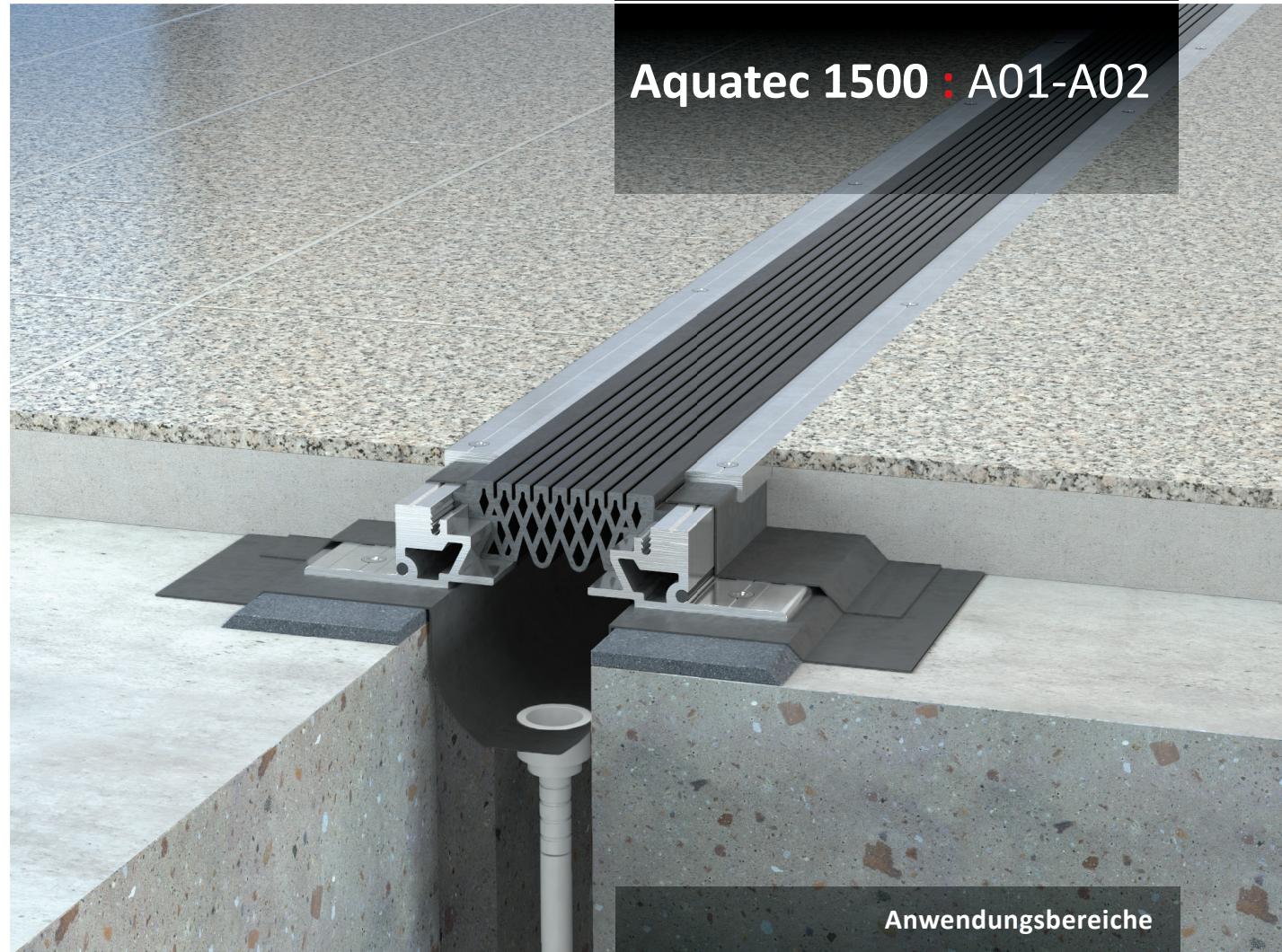


- - - - -

Systemoptionen

Fugenbreite	25-500 mm
Materialbreite	325, 500, 750, 1000mm
Materialstärke	1.14mm
Farbe	Schwarz
Drainage	Wasserablauf
Vormontage im Werk	Kontaktieren Sie bitte Vexcolt

Aquatec 1500 : A01-A02



Anwendungsbereiche

Flughäfen | Bildungszentren | Messehallen
 Kaufhäuser | Lagerhallen | Fabriken | Krankenhäuser
 Museen | Bürogebäude & Hotels
 Parkhäuser | Kulturstätten | Wohnbauten
 Straßen & Brücken | Supermärkte | Shopping-Centres | Stadien | Bahnhöfe & Metrostationen